

STAR TREK EXPLORER

5 - ALTERNATIVE
ENERGIEN

by Christoph Bujto

created with Half Life 2 / Fake Factory's Cinematic Mod / Star Trek Bridge Commander

BASED ON STAR TREK BY GENE RODDENBERRY / STAR TREK XI BY J.J. ABRAMS

STAR TREK IS A TRADEMARK OF PARAMOUNT PICTURES

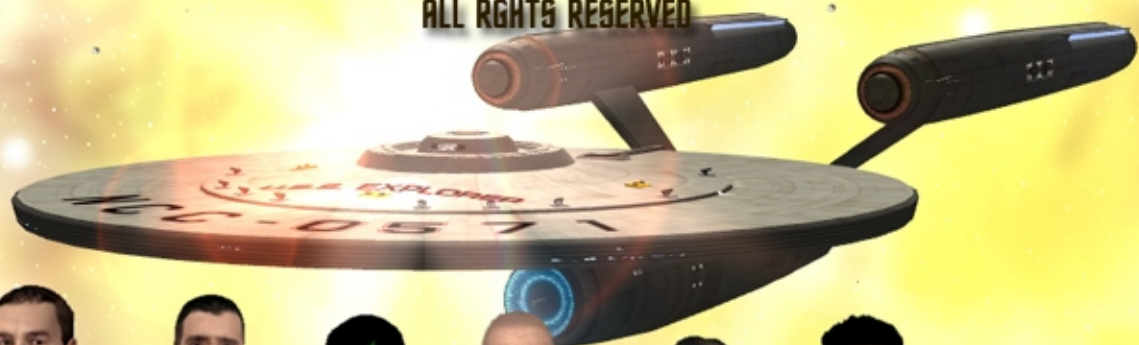
ALL RIGHTS RESERVED

STAR TREK - EXPLORER ALTERNATIVE ENERGIEN

by Christoph Bujlo

created with Half Life 2 / Fake Factory's Cinematic Mod / Star Trek Bridge Commander
Eternal Silence Mod / Star Trek Enterprise: Temporal Cold War Mod /
Explorer by WileyCoyote

BASED ON STAR TREK BY GENE RODDENBERRY / STAR TREK XI BY J.J. ABRAMS
STAR TREK IS A TRADEMARK OF PARAMOUNT PICTURES
ALL RIGHTS RESERVED





SEHEN SIE? IHR BLUT FRIERT EIN.

FASZINIEREND.



UND IHNEN IST NOCH NIE ETWAS IN DER ART UND WEISE AUFGEFALLEN?



NEIN, NIE.



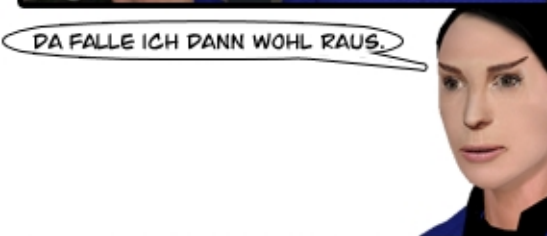
HM...



ICH HATTE NIE PROBLEME WENN ES KALT WAR. WEHREND DIE EINEN FROREN WAR MIR ES WARM. ICH HIELT DAS FÜR NORMAL, VULKANISCH HALT.



MHM, NORMAL? EHER WENIGER. DAS IST BEI DEN VULKANIER DIE DISZIPLIN, EINE FRAGE DES GEISTES OB ES NUN WARM ODER KALT IST.



DA FALLE ICH DANN WOHL RAUS.



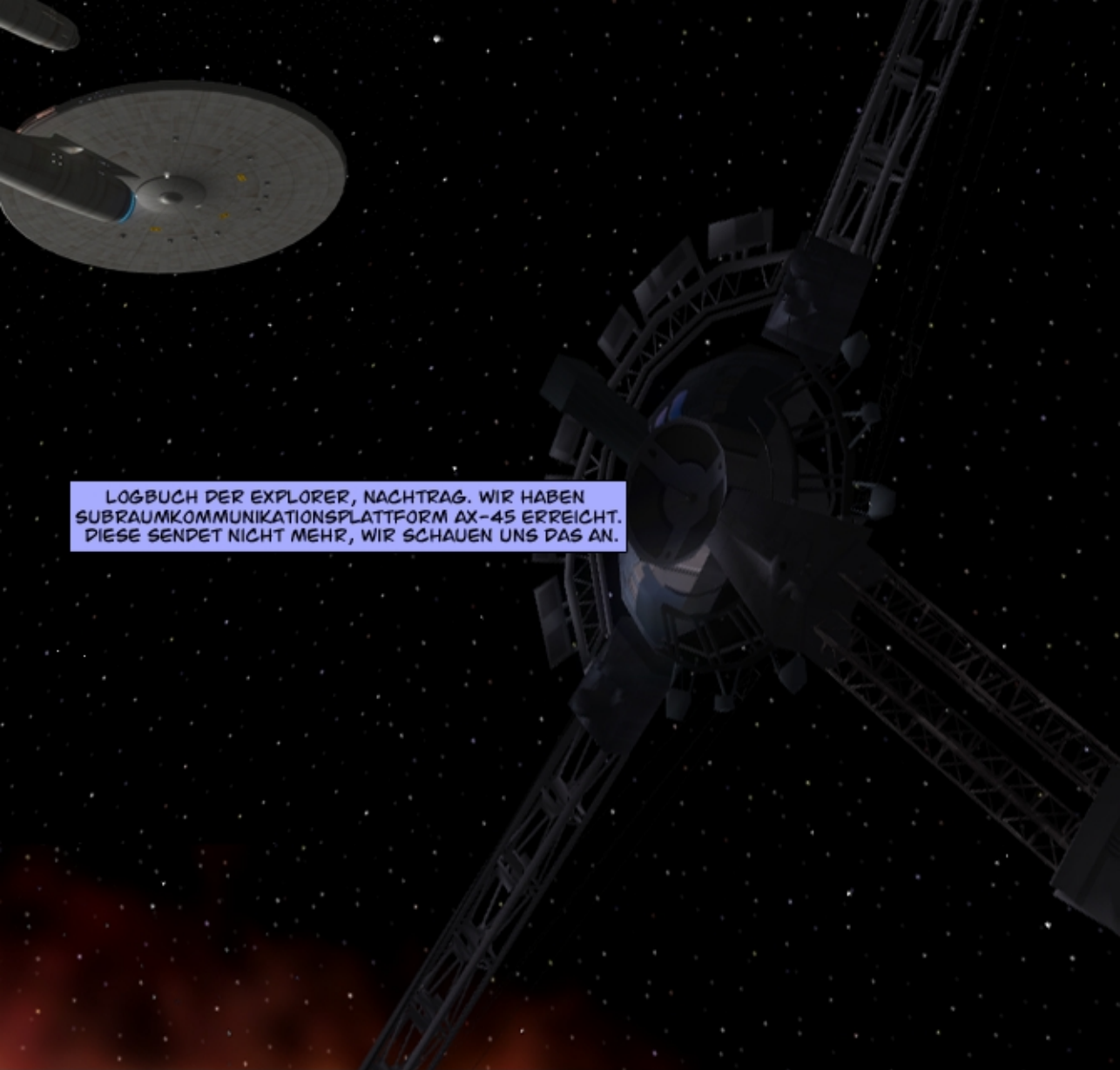
WIR SOLLTEN DAS VIELLEICHT MAL VERTIEFEN.

GUT DAS SIE DA SIND, DANN IST ES NICHT GANZ SO LANGWEILIG HIER.



NA, DA FREUE ICH MICH DOCH WENIGSTENS EINEN HIER ZU UNTERHALTEN.





LOGBUCH DER EXPLORER, NACHTRAG. WIR HABEN SUBRAUMKOMMUNIKATIONSPLATTFORM AX-45 ERREICHT. DIESE SENDET NICHT MEHR, WIR SCHAUEN UNS DAS AN.





WAS WISSEN WIR ÜBER DIESE PLATTFORMEN?

AX-45 IST VOR 11 JAHREN INSTALLIERT WORDEN, DAS LETZTE MAL VOR 2 JAHREN GEWARTET. DIESE STATIONEN SORGEN FÜR EINE SCHNELLERE SUBRAUMKOMMUNIKATION. DER ZEITVERLUST DER SYSTEMWEITEN KOMMUNIKATION WIRD DADURCH STARK MINIMIERT.

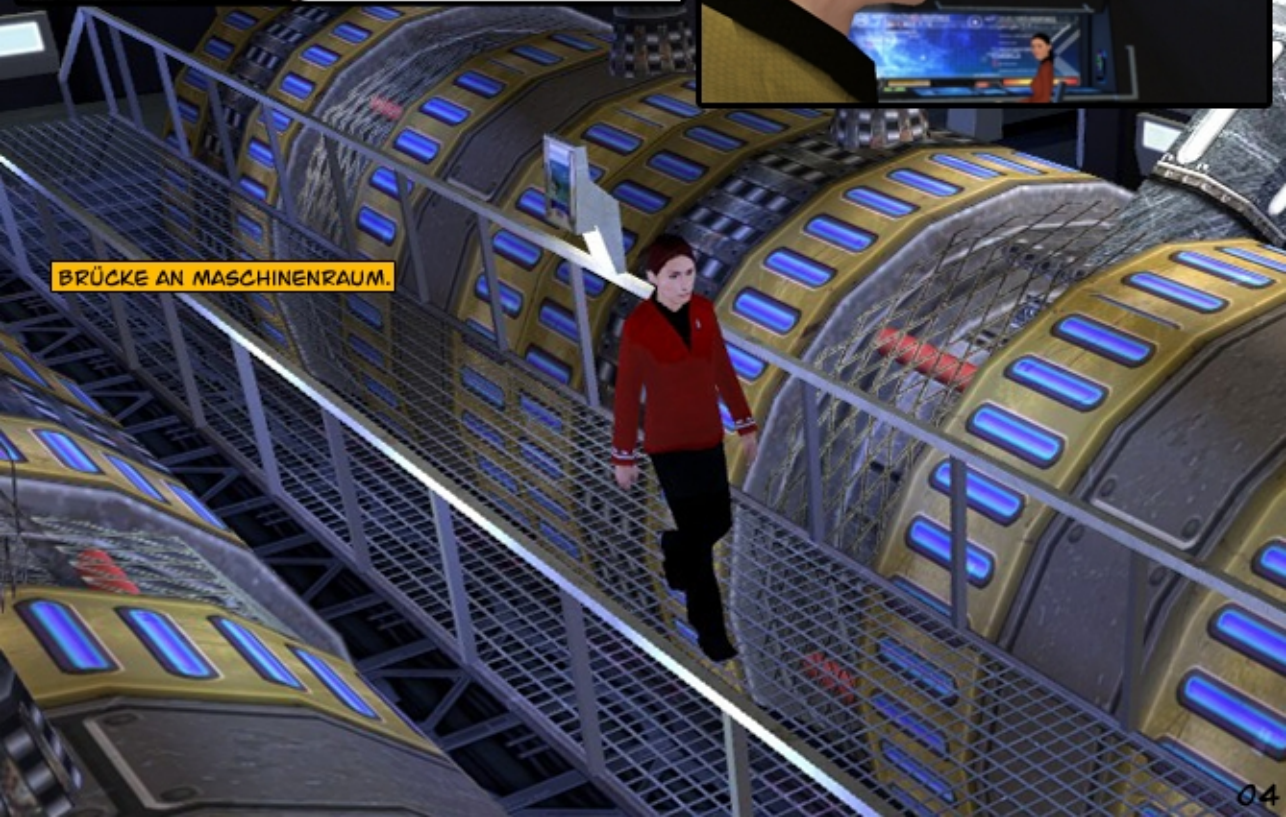


TJA UND DURCH DEN AUSFALL, FALLEN ZIEMLICH VIELE SEKTOREN WIEDER IN DIE STEINZEIT ZURÜCK.



ALSO SOLLTEN WIR ZUSEHEN DAS WIR DIESES DING WIEDER ANS LAUFEN BEKOMMEN.

BRÜCKE AN MASCHINENRAUM.



JA?

WARP: 0.00
IMPULS: 0.00
POSITION: 125.02
x143
y092
z012
CONDITION: GREEN

COMMANDER, SIND IHNEN DIE SUBRAUMKOMMUNIKATIONSPLATTFORMEN IN DIESEM QUADRANTEN DER GALAXIE BEKANNT?

NEIN, WIESO? SOLLTE?

DENK ICH AUCH.

JETZT JA. EINE FUNKTIONIERT NICHT MEHR, ICH DENKE ES SOLLTE KEIN PROBLEM FÜR SIE SEIN DEN FEHLER ZU FINDEN UND ZU BESEITIGEN.

DAVID, DU WIRST MIT COMMANDER NOTAFRAIT RUBER BEAMEN. SCHAU DIR DIE LOGS NACH RICHTIGKEIT AN.

SCHON ERLEDIGT.

DA DIE SICHERHEITSFELDER NOCH AKTIV SIND, WERDEN SIE DAHER IM TRANSPORTERBEREICH DER STATION ABGESETZT. DER WEG ZUM MASCHINENRAUM SOLLTE AUSGESCHILDERT SEIN.



WENN ICH EINS IN MEINEM JOB HASSE, DANN IST ES IRGEND ETWAS ZU REPARIEREN.



DANN HAST DU DEN FALSCHEN BERUF. SEI MAL NICHT SO NEGATIV.



DU HAST MICH NOCH NIE "NEGATIV" ERLEBT.



NA, DA BIN ICH FROH DRUM...



SICHER DAS WIR HIER RICHTIG SIND?



JETZT WISSEN WIR WARUM DIE STATION NICHT MEHR SENDET.



WIE SCHAFFT MAN DENN DAS?

GENAU WIE WIR UNSERE WARPKERNE ABSTOßEN KÖNNEN, SO KANN MAN HIER DEN ENERGIEREAKTOR AUCH ABWERFEN. IRGEND JEMAND HAT DIES GETAN.

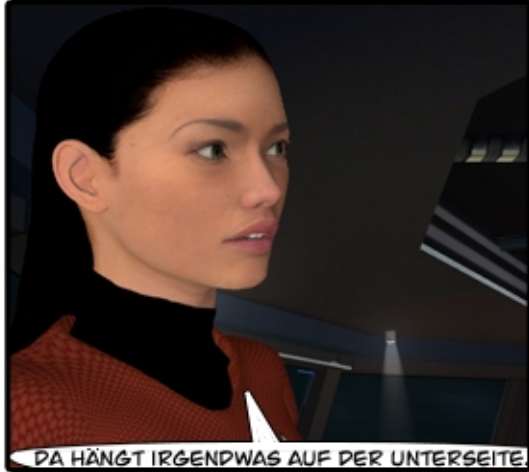
NAGUT...ICH SCHAU E MAL IN DIE LOGS. VIELLEICHT WAR EIN SCHIFF HIER UM DEN REAKTOR AUS ZU TAUSCHEN UND HABEN DEN ALTEN ERSTMAL MITGENOMMEN.



IRGENDWAS STIMMT DA NICHT MIT DER STATION.



WO STIMMT WAS NICHT?



DA HÄNGT IRGENDWAS AUF DER UNTERSEITE



?

VALVE, BRINGEN SIE UNS ETWAS WEITER NACH RECHTS UM EINEN BESSEREN BLICK AUF DIE UNTERSEITE DER STATION ZU BEKOMMEN.



ALLISTER! WIR HABEN HIER EIN PROBLEM, DER REAKTOR IST WEG.



BITTE? NOCHMAL...



JA DU HAST RICHTIG GEHÖRT, DER REAKTOR WURDE ENTWENDET.



ICH GLAUBE DIE DIEBE SIND SOGAR NOCH DA.

JA? WIESO?



AN DER UNTERSEITE SCHEINT EIN SCHIFF ANGEDOCKT ZU SEIN.

UNTERSEITE? DA IST DOCH DER SERVICESCHACHT.





SCHAUEN WIR MAL REIN, WAS?



DAS WERDEN SIE NICHT!

ALLE DREI DIE HÄNDE HOCH!



GANZ SCHÖN GROßE KLAPPE, DAFÜR DAS DU NUR EINER BIST



ER HAT DIE WAFFE, VIELLEICHT LIEGT DAS PARAN. WIR SOLLTEN DAHER BESSER TUN WAS ER SAGT.



ALLEINE IST ER AUCH NICHT.



LEE, WARUM HABEN DIE SENSOREN NICHTS MITBEKOMMEN?



ICH WEIß NICHT, ANSCHEINEND GEHT VON DEM SCHIFF EIN STÖRFELD AB. SELTSAMERWEISE HABE ICH ABER UNSER AUßENTEAM AUF DEM SCHIRM. ICH KANN NICHT SAGEN WIE VIELE DA NOCH AUF DER STATION SIND.



WIESO ENTWENDET JEMAND SO EINEN REAKTOR?



ÜBERLEGEN SIE MAL.



MHM...HANDEL?



WIR HABEN JETZT ALLES ZUSAMMEN.



GUT DANN BRINGT DEN REST AUCH RÜBER, LEE SOLL SICH BEEILEN. WIR SOLLTEN SCHLEUNIGST VERSCHWINDEN!



WAS MACHEN WIR MIT DEN DREI?



SCAR, DAS FÖDERATIONSSCHIFF RUFT UNS.



NICHT ANTWORTEN!



ICH WÜRD'S TUN, SONST KOMMT GLEICH DIE KAVALLERIE ANGERÜCKT.



WIE LANGE BRAUCHT LEE NOCH FÜR DEN REAKTOR?

SICHER NOCH 10 MINUTEN.



UND WAS IST JETZT MIT DENEN? WIR KÖNNEN SIE WEDER MITNEHMEN, NOCH HIER LASSEN.



DIE BLEIBEN HIER, UNS BLEIBT KEINE ANDERE WAHL







LEE, UNSERE LEUTE?



DIE LEBENSZEICHEN SIND
IMMERNOCHE AUF DER STATION.



DAS SICHERHEITSFELD
IST AUS, RICHTIG? HOLEN SIE
UNSERE LEUTE AN BORD!



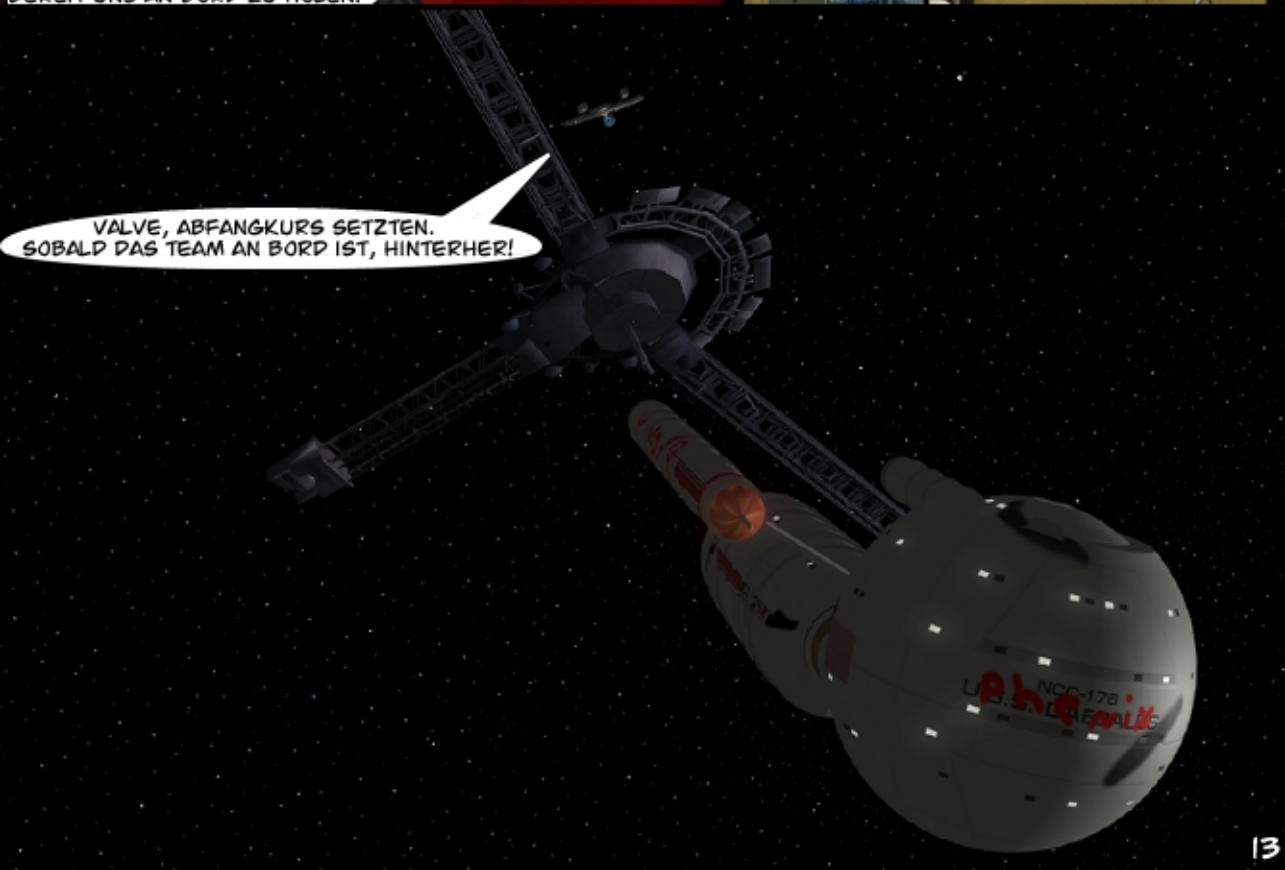
ES IST WIEDER AKTIV.



EXPLORER, MACHT EUCH
BEREIT UNS AN BORD ZU HOLEN!



DAS SICHERHEITSFELD IST WIEDER AKTIV, IHR
MÜSST ZUR TRANSPORTERPOSITION
LAUFEN, BEEILT EUCH!



VALVE, ABFANGKURS SETZEN.
SOBALD DAS TEAM AN BORD IST, HINTERHER!





WARUM SPRINGEN DIE NICHT AUF WARP?



GUTE FRAGE. ABER SELBST WENN DIE NUN AUF WARP SPRINGEN, WIR SIND SCHNELLER. LETZTENDLICH HABEN DIE DA VORN KEINE CHANCE



SIE ANTWORTEN IMMERNOCH NICHT.

ZIELE AUF DEN ANTRIEB. BRING DAS SCHIFF ZUM STEHEN.



DAS SCHIFF VERSCHWINDET?!





DAS GLAUB ICH JA GARNICHT...



DIE HABEN EINE TARNVORRICHTUNG. TZ, DESWEGEN DER REAKTORKLAU.

WIR WERDEN GERUFEN.

STELLEN SIE DURCH.



CAPTAIN, TUT MIR LEID ABER ICH LASSE MICH NICHT SO EINFACH ERWISCHEN.



ICH WUSSTE GARNICHT DAS DIE ROMULANER NUN MIT TARNVORRICHTUNGEN HANDELN.



TUN SIE GARNICHT.



MIT WEM HAB ICH DENN DAS VERGNÜGEN?



FINDEN SIE ES DOCH HERAUS, CAPTAIN ALLISTER. AU REVOIR...



ALERT

SUPER



LEE, WAS HABEN WIR?



NICHT VIEL. DAS SCHIFF IST DIE USS DAEDALUS GEWESEN. VON 2161 BIS 2196 WAR SIE IM DIENSTE DER STERNENFLOTTE. ANSCHLIEßEND WURDE DAS SCHIFF AUSGEMUSTERT UND VERBRACHTE EINIGE JAHRE IN WARTEPOSITION. GEGEN 2213 HATTE JEMAND DAS SCHIFF GEKAUFT UND ZU EINEM FRACHTER UMGERÜSTET, NUR 2 JAHRE SPÄTER WURDE DIE DAEDALUS DANN ALS VERMISST GEMELDET.

ICH DENKE MAL, DIE VERMISSTENANZEIGE KÖNNEN WIR NUN STREICHEN.



IRGEND ETWAS ZU DER FRAU?



SCARLETT SILVA, MITTE 30, WAR 4 JAHRE BEI DER FLOTTE. AUFGRUND VON VERSCHIEDENEN VERSTÖßEN WURDE SIE UNEHRENHAFT ENTLASSEN. ANSONSTEN IST NICHT VIEL BEKANNT.



SCHADE.



LEE, GEBEN SIE DAS AN DAS OBERKOMMANDO WEITER. MELDEN SIE AUCH DIE SACHE MIT DEM REAKTOR. SCANNEN SIE WEITER DIE GEGEND...





ENTFERNEN UNS WEITER. ALLEN ANSCHEIN SEHEN DIE UNS WIRKLICH NICHT.



ICH BIN MIR DA ERST SICHER WENN DAS SCHIFF UMPREHT. SOLANGE DIES NICHT PASSIERT, BEHALTE ES IM AUGE.



LEE, WENN DIE EXPLORER VERSCHWUNDEN IST, GEHEN WIR AUCH AUF WARP. ICH HOFFE DIE ENERGIE REICHT UM DIE TARNUNG WEITERHIN AKTIV ZU HALTEN.



DIE TARNUNG LÄUFT ÜBER DEN REAKTOR DER STATION, ALLES KEIN PROBLEM.

ENDE