

STAR TREK EXPLORER

2 - Erwachen

by Christoph Bujlo

created with Half Life 2 / Fake Factory's Cinematic Mod / Star Trek Bridge Commander

BASED ON STAR TREK BY GENE RODDENBERRY / STAR TREK XI BY J.J. ABRAMS

STAR TREK IS A TRADEMARK OF PARAMOUNT PICTURES

ALL RIGHTS RESERVED



by Christoph Bujlo

**created with Half Life 2 / Fake Factory's Cinematic Mod / Star Trek Bridge Commander
Eternal Silence Mod / Explorer by WileyCoyote**

**BASED ON STAR TREK BY GENE RODDENBERRY / STAR TREK XI BY J.J. ABRAMS
STAR TREK IS A TRADEMARK OF PARAMOUNT PICTURES
ALL RIGHTS RESERVED**





MOON 1

LAUT DEN SENSORBOJEN IST DAS SCHIFF HIER VERSCHWUNDEN.

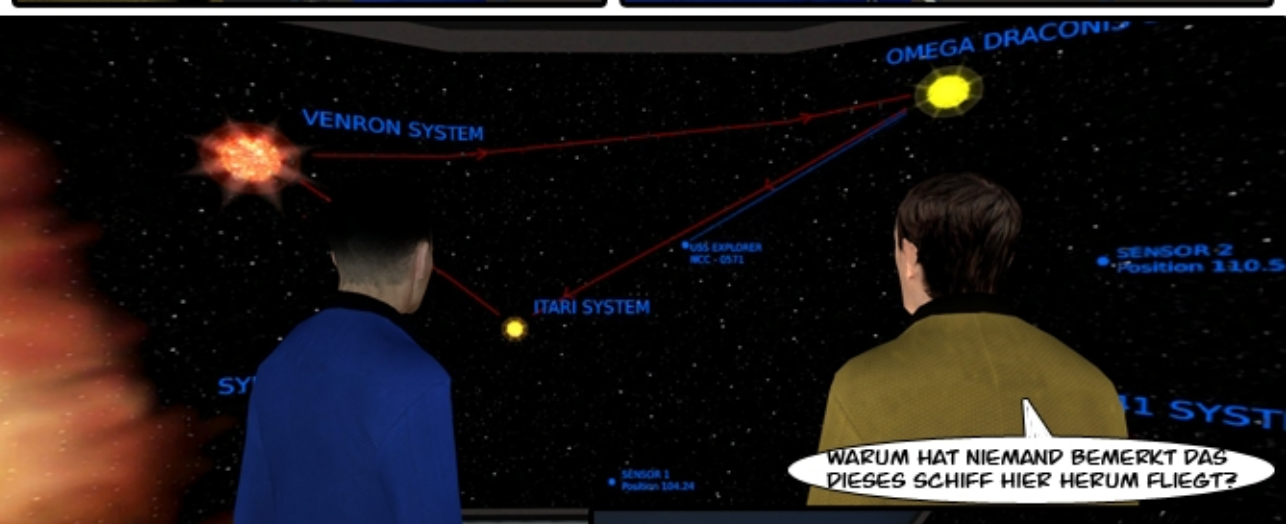
ITARI 3. DERZEIT AUCH UNSER AKTUELLER KURS.



ICH KONNTE DEN ALTEN KURS DES SCHIFFES HERAUSFILTERN



VOM ERSTEN AUFTAUCHEN AUF DEN SENSOREN BIS JETZT. ES HAT SICH NUR IN DIESEM SEKTOR AUFGEHALTEN. JEDOCH WEIß ICH NICHT WOHER ES KAM.



WARUM HAT NIEMAND BEMERKT DAS DIESES SCHIFF HIER HERUM FLIEGT?



AUßER DEN BOJEN UND DEM AUßENPOSTEN IST HIER AUCH NICHTS. ALLE BENACHBARTEN SYSTEME SIND UNBEWOHNT UND WERTLOS.



DAS EINZIG INTERESSANTE WÄREN DIE AUSGRABUNGSSTÄTTEN AUF DEM DRITTEN PLANETEN.. SEIT 40 JAHREN NICHT MEHR BETRETEN.



ITARI 3, GENAU DA IST DAS SCHIFF VERSCHWUNDEN.



RICHTIG.



DER PLANET BIETET ATEMBARE ATMOSPHÄRE.
TROTZDEM IST ES UNGEMÜTLICH.

ITARI 2

ITARI 3



ITARI SUN

JA. SOLLTE RECHT SCHNELL
GEHEN. ICH DENKE SIE IST DIE EINZIGE
HALBVULKANIERIN DA UNTEN.

ITARI



WENN WIR DEN PLANETEN ERREICHEN, SCHIEßEN
SIE EIN PAAR SONDEN AB. WIR SOLLTEN ZÜGIG DIE
LEBENSZEICHEN DER PERSON AUSFINDIG MACHEN.



ERREICHEN ZIELPLANET.



STARTE DIE SONDEN.

ALARMSTUFE RÖT, WACHSAM BLEIBEN.



NOCH IST NIEMAND ZU SEHEN. OB DIE WISSEN DAS WIR KOMMEN?



LEE?



SCANNE NOCH.



WAS WENN WIR UNS IRREN UND DA UNTEN NIEMAND IST?



HAB SIE.

IN DEN RUINEN, NAHE DES ALTEN LAGERS. SIE IST NICHT ALLEINE, 12 UNBEKANNTE LEBENSZEICHEN.



EINE PARTY ZU DER WIR NICHT EINGELADEN SIND. ALSO LADEN WIR UNS SELBER EIN. ICH WERDE MIT EINEM AUßENTEAM RUNTER BEAMEN UND SIE DA RAUS HOLEN. DANN SEHEN WIR WEITER...



WIR BEKOMMEN BESUCH.



DER BEREICH UM DEN LT. IST NICHT BESONDERS GUT GESICHERT. DREI UNBEKANNTE LEBENSZEICHEN KANN ICH AUSMACHEN, DAZWISCHEN UNSERE GESUCHTE OFFIZIERIN.



GUT, WIR SOLLTEN UNS BEEILEN. DAVID, VERSUCHE SO LANGE WIE MÖGLICH DURCH ZU HALTEN UM UNS WIEDER AN BORD ZU HOLEN. SOLLTE ES ZU HEIß WERDEN, ZIEH DICH ZÜRÜCK.



KEINE SORGE, SOLLTE EIN KINDERSPIEL WERDEN.





OKAY, WIR SIND HIER GANZ IN DER NÄHE UNSERER ZIELPERSON. AUCH WENN SICH ALLE DREI IN DEM RAUM BEFINDEN, VORSICHTIG SEIN.



ALSO GUT, MIR NACH.



DA VORN IST DER EINGANG.

ANSCHIEINEND HAT MAN DEN STROM WIEDER AN GESTELLT. WURDE NICHT ERWÄHNT DAS HIER ALLES SO ALT IST DAS NICHTS MEHR FUNKTIONIERT?





MASCHINENRAUM, ALLE ZUR VERFÜGUNG
STEHENDE ENERGIE IN DIE SCHILDE!



WAS DENN? REICHT
DAS IMMERNOCH
NICHT?



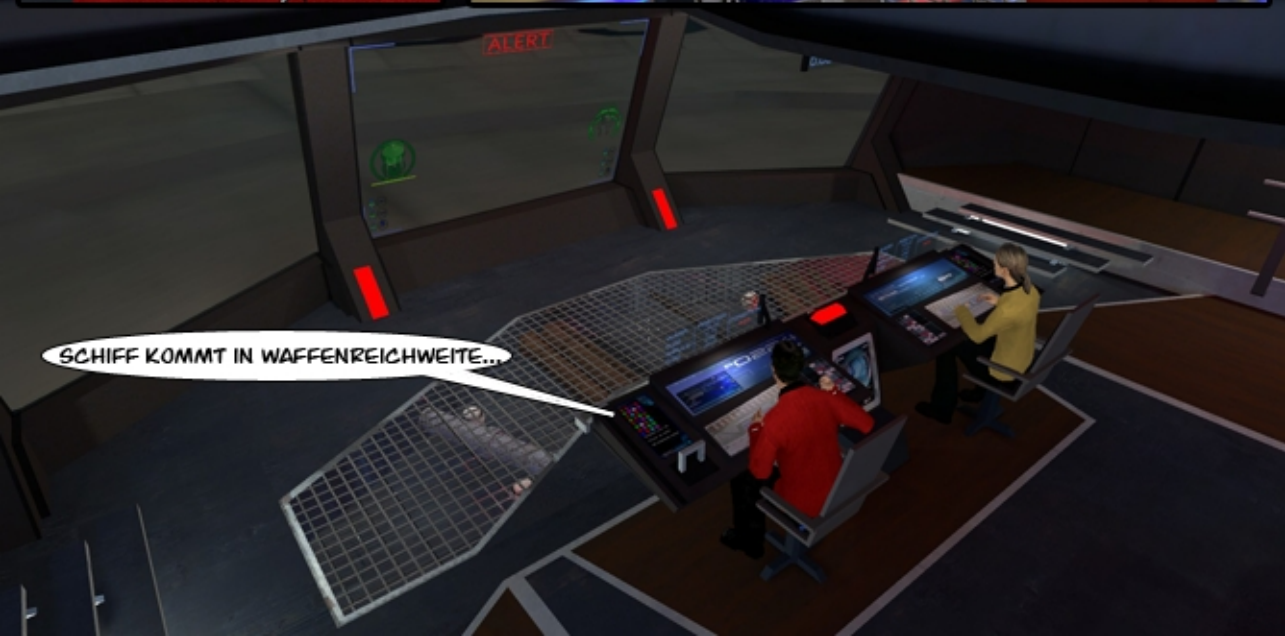
JENNIFER... ICH HAB NIE GENUG.

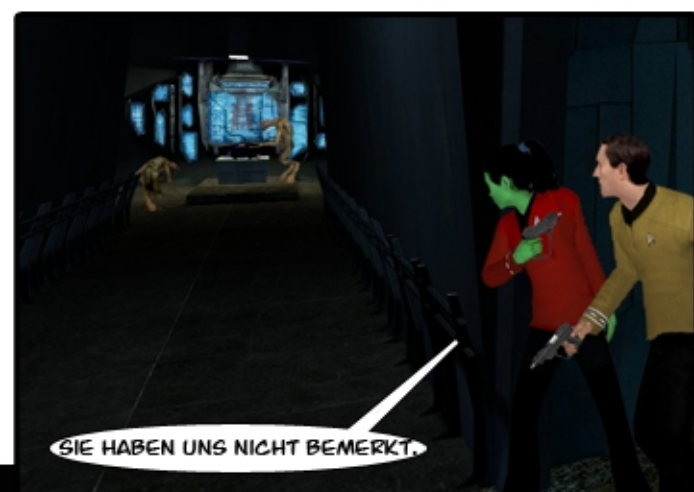


ICH SEH SOWIESO SCHWARZ,
ABER GUT. ICH TUE WAS ICH
KANN.



SCHIFF KOMMT IN WAFFENREICHWEITE...





SIE HABEN UNS NICHT BEMERKT.



ALSO GUT, PHASER AUF
BETÄUBUNG. WENN MÖGLICH NUR DIE
BEIDEN WACHEN AUSSCHALTEN.
VIELLEICHT KANN DER EINE
UNS JA WAS ERZÄHLEN.

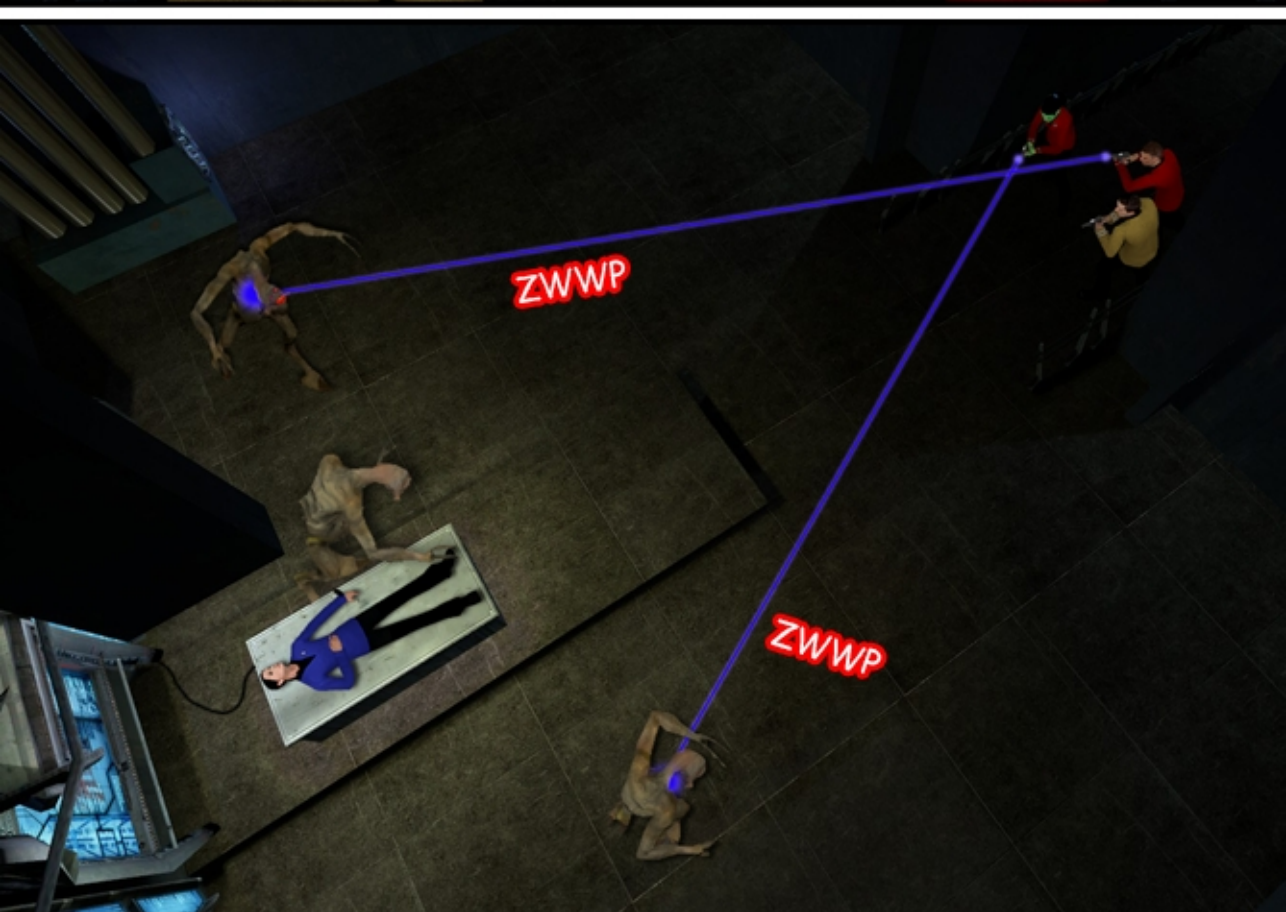


FALLS WIR DEN ÜBERHAUPT VERSTEHEN.



Los!







IS RACACHCI



BEHALTET IHM GUT IM AUGE. DOC, SIEH NACH DEM LT.



SCHON UNTERWEGS



SIE LEBT. HAT ABER ZIEMLICH VIEL BLUT VERLOREN. SO WIE ICH DAS HIER ÜBERBLICKEN KANN, SAUGT MAN ES IHR AB.



TRANSPORT MÖGLICH?



JA, ICH ENTFERNE EBEN DIE EINSÄTZE.

DAVID, WIR HABEN DIE ZIELPERSON. BEREITET EUCH VOR UNS HOCH ZU HOLEN.





EINFACHER GESAGT ALS GETAN.

SCHILDE FALLEN AUF 30..25
PROZENT. GLEICH WARS DAS
MIT DENEN.

WIR SIND ZU NAH AM SCHIFF UM ZU
BEAMEN. SIND DIE SCHILDE UNTEN,
REIßEN DIE UNS DIE HÜLLE VOM LEIB.

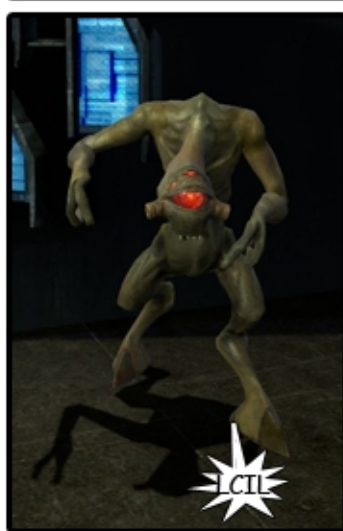


WARTE.

SAGEN SIE IHREM SCHIFF, ES SOLL ABZIEHEN.



SIE DREHEN AB!





WOHO, HIELT WOHL DOCH NICHT LANGE DIE FREUNDSCHAFT.



BEAMT UNS RAUF!

SCHON DABEI..



VAL, WENN DAS TEAM AN BORD IST, MIT WARGESCHWINDIGKEIT AUS DEM SEKTOR!



ICH GEB MEIN BESTES.

MASCHINENRAUM! WIR BRAUCHEN GLEICH DIE WARPTRIEBWERKE, BEREIT HALTEN.



JAJA! MACHT MAL KEIN STRESS DA OBEN!

WARNUNG

SCHILDE BRECHEN ZUSAMMEN!



NA, JETZT IST ES SOWIESO EGAL! DAS AUßENTEAM HOCHBEAMEN.

IN ARBEIT..



...TEAM AN BORD



SIE IST ZIEMLICH LEER GESAUGT, GERADE SO UM ZU ÜBERLEBEN. ES WIRD EIN PAAR TAGE DAUERN BIS SIE WIEDER ZU SICH KOMMEN WIRD.

WAS WOLLTEN DIE MIT IHREM BLUT?

KEINE AHNUNG, IHR BLUT IST EINZIGARTIG. HALB VULKANISCH, HALB UNBEKANNT. NEBENBEI NOCH BLAU.

WENN SIE AUFWACHT, SAGEN SIE BESCHIED.

CAPTAIN!



ALSO, DEEP SPACE 5 LEERT IHR EINZIGES RAUMDOCK FÜR UNS. VIELLEICHT PASSEN WIR SOGAR REIN. DORT KÖNNEN WIR ABER NUR NOTWENDIGE REPARATUREN VORNEHMEN, MEHR NICHT.



NOCH GARNICHTS.



WAS SAGT DAS FLOTTENKOMMANDO ZU UNSEREM BERICHT?



NATÜRLICH NICHT!



NE IDEE WER UNSERE NEUEN FREUNDE SIND?



NICHTS. LEE HAT DIE GESAMTE DATENBANK DURCHSTÖBERT UND NICHTS GEFUNDEN. VIELLEICHT KANN BALD LT. SOROK ETWAS DAZU SAGEN.

ICH WETTE DAS WAR NICHT DAS LETZTE MAL DAS WIR DIE GESEHEN HABEN.

DA WETTE ICH MIT.



ENDE